



OK.FIS KLR

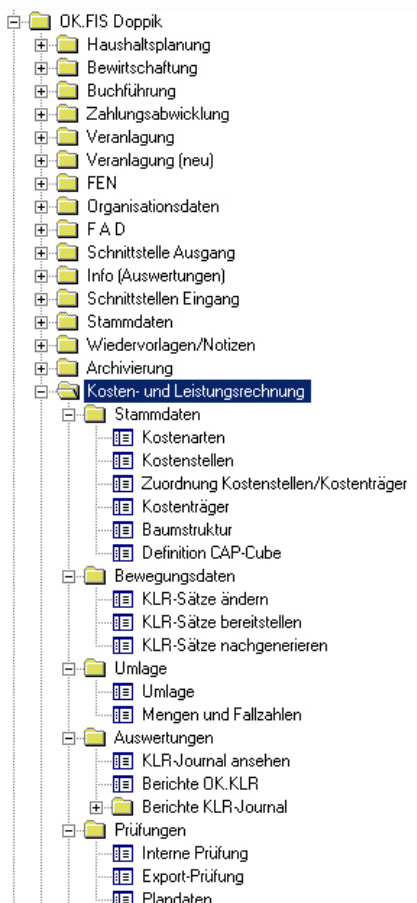
Die voll integrierte Kosten- und Leistungsrechnung in OK.FIS

Die Kosten- und Leistungsrechnung (KLR) ist eine konsequente Weiterentwicklung eines integrierten OK.FIS Moduls.

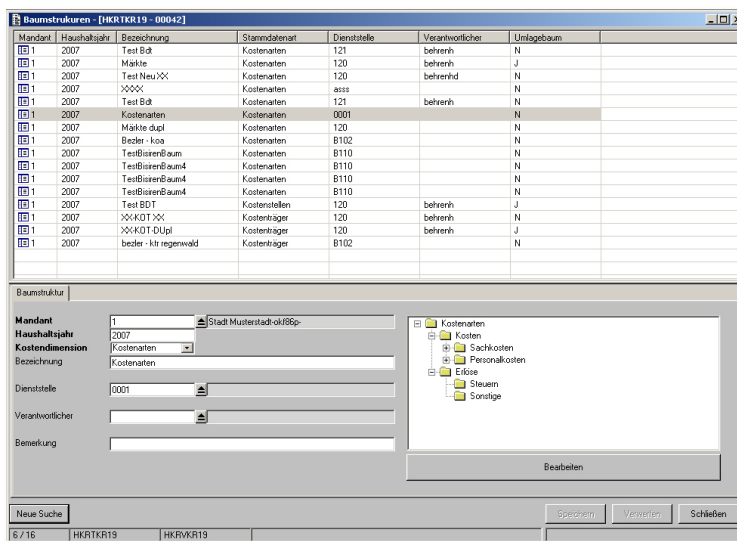
Aufbauend auf der Haushaltsplanung, Vermögens- und Geschäftsbuchhaltung (Doppik oder Kameralistik) steht zur betriebswirtschaftlichen Steuerung eine umfassende Kosten- und Leistungsrechnung bereit.

Ihre Vorteile

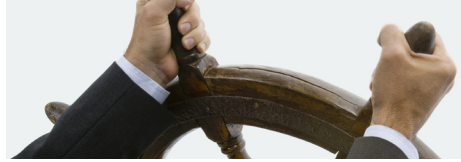
- ▶ Die vollständige Integration in OK.FIS bietet ein „schnittstellenfreies“ Nutzen der Daten aus der Geschäftsbuchhaltung, Haushaltsplanung usw.
- ▶ OK.FIS KLR ist beliebig skalierbar. Es kann gleichermaßen von Gemeinden, Städten oder Landkreisen genutzt werden.
- ▶ In direkter Verbindung mit OK.FIS CAP steht ein modernes Analysewerkzeug für die individuelle Betrachtung der Kosten- und Leistungen bereit.
- ▶ Die aktuelle Version der KLR bietet bereits einen ausreichenden Arbeitsumfang an. Zusammen mit unseren Pilotkunden sowie Vertretern aus Hochschulen wird diese kommunale Kosten- und Leistungsrechnung praxisnah weiterentwickelt.



OK.FIS Auswahlmenü



Erfassungsmaske Kostenarten



Leistungen/Funktionen

- ▶ **Kostenartenrechnung**
 - ▶ Abgrenzung auf Ebene Produktkonto bzw. Buchungsstelle und/oder Buchungssatz
 - ▶ Abgrenzungsjournal
- ▶ **Kostenstellenrechnung**
 - ▶ Umlage nach gängigen Verfahren wie Stufenleiter- oder Iterationsmodell
 - ▶ Ermittlung der Ent- und Belastung u. a. nach Mengen- und Betragsrelationen
 - ▶ Berücksichtigung fixer und variabler Kostenbestandteile bei der Umlage
 - ▶ Auswertung Betriebsabrechnungsbogen (BAB) in OK.FIS CAP
- ▶ **Kostenträgerrechnung**
 - ▶ Verknüpfungsmöglichkeit zum haushaltsrechtlichen Produkt
 - ▶ Auswerten eines Kostenträger-Blattes mit flexibel ergänzbaren Textfeldern
 - ▶ Basis für Gebührenkalkulation
- ▶ Ermitteln eines Kostensatzes
- ▶ Mengen- und Fallzahlen bzw. Kennzahlen-Management
- ▶ Flexible Baumstrukturen für individuelle Parallelstrukturen
- ▶ Innerbetriebliche Leistungsverrechnung
- ▶ Teilkostenrechnung / Deckungsbeitragsrechnung
- ▶ Dynamische Abweichungsanalyse zwischen KLR und Geschäftsbuchhaltung
- ▶ Parametergesteuertes Berichtswesen sowie ideale Anbindung an OK.FIS CAP
 - ▶ Flexibles Auswerten der KLR-Informationen in der Controlling- und Analyseplattform
- ▶ Verknüpfung mit dem strategischen Controlling (ab 2010)

Kostenart	Anteil (%)
Abschreibungen	71.7%
Büromaterialien	7.1%
Betriebsmittel	11.1%
Dienstfz	9.1%
gründerwicklung	1.0%

Geschäftsgrafik

Individuelle Baumstrukturen