



Soziales



## OK.SOZIUS – SGB XII

### Passgenaue Software für Ihre Sozialhilfeverwaltung

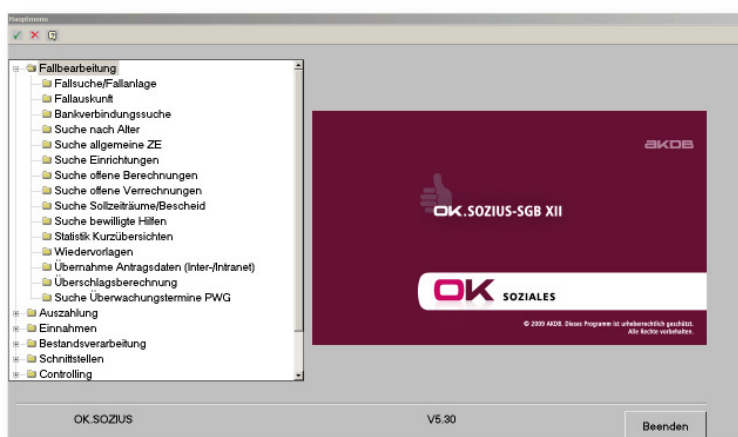
Mit OK.SOZIUS – SGB XII bearbeiten und berechnen Sie die Leistungen des SGB XII schnell, sicher und zuverlässig. Dazu gehören insbesondere die Grundsicherung im Alter und bei Erwerbsminderung, Hilfe zum Lebensunterhalt, Eingliederungshilfe sowie die Hilfe zur Pflege innerhalb und außerhalb von Einrichtungen. Leistungen nach dem Asylbewerberleistungsgesetz (AsylbLG) sind ebenso enthalten wie die Kriegssopferfürsorge (KOF).

OK.SOZIUS - SGB XII ist übersichtlich und überzeugt durch seine einfache Bedienung. Vorgangsbezogene Assistenten führen die Sachbearbeiter durch die notwendigen Schritte bei der Erfassung und Bearbeitung. Die tägliche Arbeit wird damit deutlich erleichtert und qualitativ unterstützt. Die notwendige Flexibilität für die passgenaue Einstellung Ihrer individuellen Gegebenheiten wird über eine ausgeprägte Parametrierung hergestellt.

Neben umfangreichen Möglichkeiten für die Berechnung und Auszahlung der Leistungen im Rahmen der Sachbearbeitung enthält OK.SOZIUS – SGB XII alle Funktionen für die automatisierte Massendatenverarbeitung im Hintergrund. Dazu gehören Auszahlungsläufe und Fallbestandsumrechnungen bei der Änderung von berechnungsrelevanten Hintergrunddaten wie beispielsweise Regelsätze, Krankenkassenbeiträge oder Heimkosten.

#### Ihre Vorteile auf einen Blick

- ▶ Einfache Bedienung mit Assistenten
- ▶ Komplettleistungsberechnung
- ▶ Automatisierte Rentenauskunft
- ▶ Automatisierter Datenabgleich nach § 118 SGB XII
- ▶ Integriertes Vier-Augen-Prinzip
- ▶ Automatisierte SGB XII- und AsylbLG-Statistiken
- ▶ Integrierte Elektronische Sozialhilfeakte
- ▶ Integriertes Reportingmodul für vielfältige Auswertungen
- ▶ Schnittstelle zu Finanzwesen
- ▶ Schnittstelle zu Einwohnermeldewesen, Jugendhilfe, Kraftfahrzeugzulassung, BayBIS



Übersichtlicher Menübaum



## Weitere Funktionen

Fallübersicht [SOZFAKSM]

Monat/Jahr: 09.2010

Fallsuche | Akten- | -übersicht | Berechnen | Auszahlen | Zusatz

1/1 Fallsuche +

- Musterfall / 1992
  - Musterfall / Maria / 15.07.1945
  - Musterfall / Maximilian / 03.01.2001

Assistent Akte

- Neue Akte anlegen
- Neuen HE anlegen
- Änderung der Bankverbindung
- Umzug
- Mietänderung
- Falleinstellung

Aktennummer: 1992 Fallnummer: MUSTER

Aktenname: Musterfall

Sachbearbeiter: 999 SOZADMIN

Anlagedatum: 10.02.2010 Ausz. gesperrt:

Antragsdatum: 11.02.2010

Hilfebeginn: 11.02.2010 eingestellt am:

Gesetzl. Grundl.: SGB XII

Anschrift: 93326 Abensberg Spargelweg 11

Bankverbindung: Bayer. Landesbank BLZ: 70050000 Kontonr: 12341234  
Inhaber: Maria Musterfall

Unterkunft: Anrb.Kosten: 395,00  
Vermieter: 448 Wohnungsbaugesellschaft

Gesetzl. Vertreter:

Bemerkung: 11.

Berechn. Übersicht eAkte Beenden

Fallübersicht mit allen wesentlichen Informationen

Automatisiert wird auch das Rentenauskunftsverfahren genutzt und der Datenabgleich nach §118 SGB XII unterstützt.

OK.SOZIUS – SGB XII erstellt die gesetzlichen Statistiken für das SGB XII und das Asylbewerberleistungsgesetz selbstverständlich automatisch. Für interne Fachinformationen und Controllingzwecke ist ein Reportingmodul integriert, das auf Knopfdruck vielfältige Ergebnisse aus allen Produktbereichen ausgibt. Diese Auswertungen sind individuell erweiterbar.

Texte aller Art – Bescheide wie Anschreiben – erstellt OK.SOZIUS – SGB XII einfach und schnell. Die integrierte elektronische Aktenführung ermöglicht die strukturierte Ablage der erstellten Dokumente und darüber hinaus das Führen einer kompletten Fallakte. Sie kann mit gescannten Papieren genauso wie mit E-Mails vervollständigt werden. Die Organisation und Verwaltung von Akten wird durch diverse Suchmöglichkeiten und schnellen Zugriff ganz erheblich verbessert.

Sicherheit hat in den sozialen Sachgebieten einen hohen Stellenwert: das integrierte Vier-Augen-Prinzip, vielfältige Plausibilisierungen, die automatische Protokollierung und ein differenziertes Benutzer- und Rechtesystem ergänzen OK.SOZIUS - SGB XII optimal.

Neben dem Datenaustausch mit Finanzverfahren bestehen Abfragemöglichkeiten zum Einwohnermeldewesen, der Jugendhilfe, der Kraftfahrzeugzulassung und zum Bayerischen Behördeninformationssystem (BayBIS) mit der Möglichkeit der Datenübernahme im jeweils möglichen rechtlichen Rahmen.